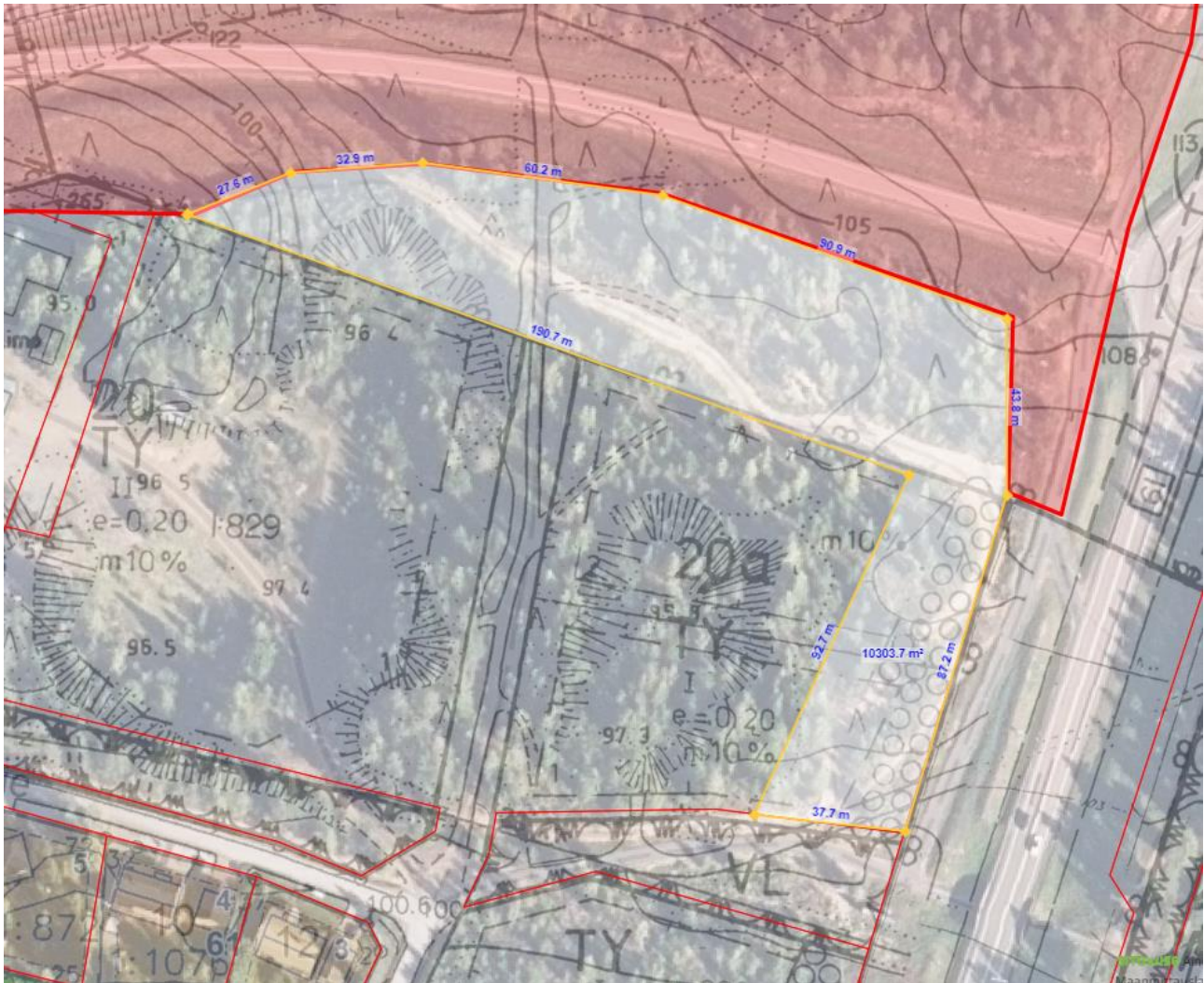
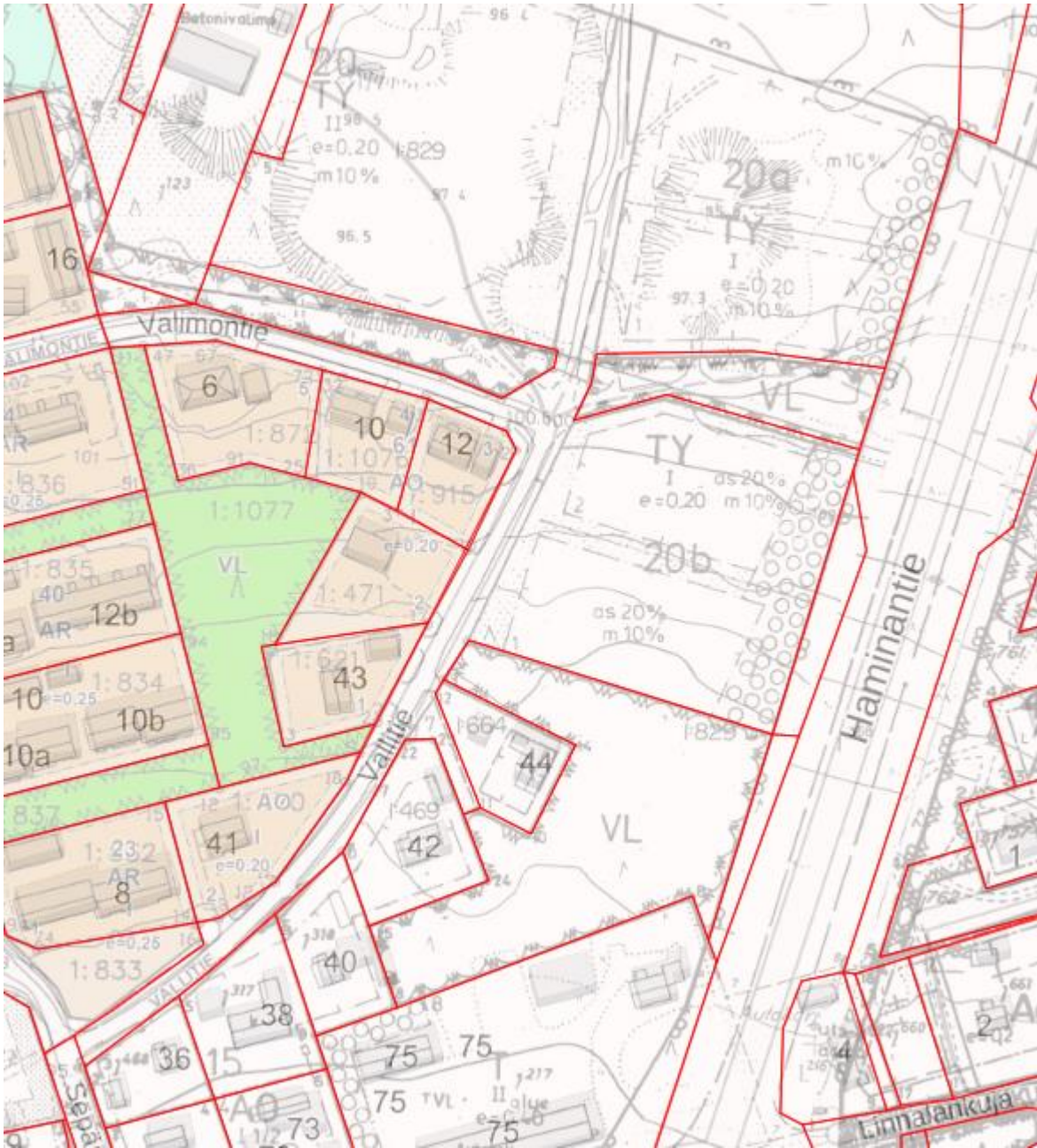


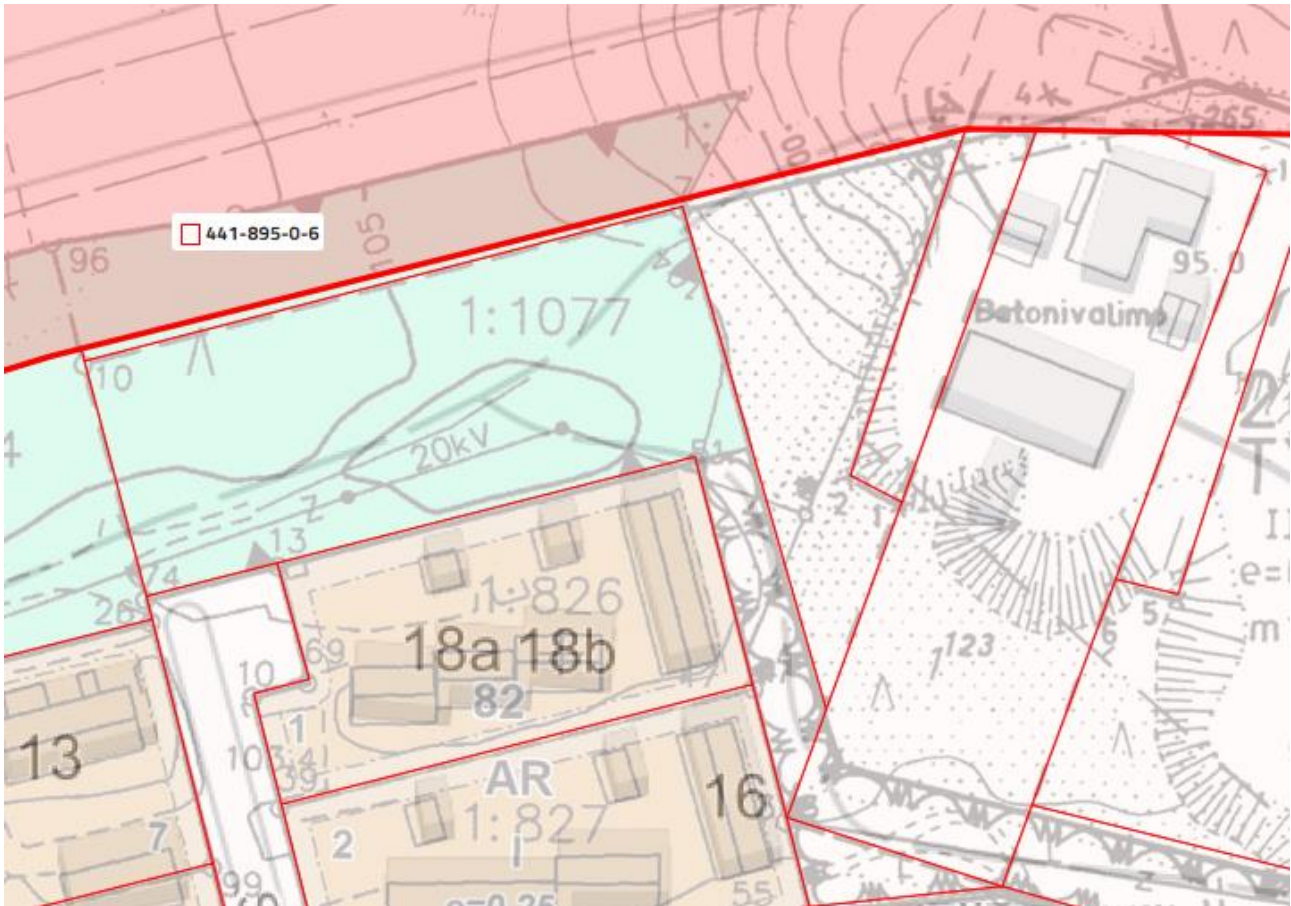
Hintamääräytyy alla olevien karttakuvien perusteella:



Kuva 1. Ty alue n. 10309 m²



Kuva 2. Katualue n. 6176 m²



Kuva 3. TY alue n. 2200 m² ja EV alue 278 m²

Puustoarvio otettu suoraan Metsähoitoyhdistyksen arviosta rivit 2 ja 3

Kuviotiedot

10.5.2023

Lohko	Kuvio	Ala ha	Kasvu- paikka tuus	Pääpuulaji m	Ikä	Kehlk	Mät	Kut	Kot	Mut	Mäk	Kuk	Kok	Muk	Enp	Yht.Odotus- arvo- kerroin	Taimikon arvo	Muu arvo e/ha	Maan arvo	Arvo e/kuvio	
Tila: RUSALA 1:1000																					
916	1,0	2,4	VT	4,5	Mänty	17	T2	0	0	0	0	0	0	0	0	0	0,00	1441,00	-550	0,00	2 138
																Nuoren metsän kunnostus. Alueella kaava, huomioitu vain kuvion metsätaloudellinen arvo.					
916	2,0	0,2	VT	19,1	Mänty	108	04	95	0	1	0	56	0	8	0	160	1,00	0,00	0	0,00	1 752
																Alueella kaava, huomioitu vain kuvion metsätaloudellinen arvo.					
916	3,0	0,9	VT	9,3	Mänty	24	02	0	0	0	0	66	5	7	7	85	1,46	0,00	0	0,00	1 869
																Ensiharvennustarve. Alueella kaava, huomioitu vain kuvion metsätaloudellinen arvo.					
916	4,0	1,1	VT	9,5	Kuusi	39	06	0	0	0	0	26	0	0	0	26	1,00	0,00	0	0,00	749
																Alueella kaava, huomioitu vain kuvion metsätaloudellinen arvo.					
916	5,0	0,5	VT	12,2	Mänty	27	02	0	0	2	0	31	0	23	34	90	1,27	0,00	0	0,00	855
																Ensiharvennustarve. Alueella kaava, huomioitu vain kuvion metsätaloudellinen arvo.					
916	6,0	1,2	VT	8,2	Kuusi	33	06	0	0	0	0	4	13	6	1	25	1,00	0,00	0	0,00	733
																Alueella kaava, huomioitu vain kuvion metsätaloudellinen arvo.					
916	7,0	0,5	VT	21,2	Mänty	108	04	145	0	1	0	60	2	6	0	213	1,00	0,00	0	0,00	6 295
																Alueella kaava, huomioitu vain kuvion metsätaloudellinen arvo.					
916	8,0	0,7	Jouto	-----	-----	0	--	0	0	0	0	0	0	0	0	0	1,00	0,00	0	0,00	0
																Vanha hiekkakuopa. Alueella kaava, huomioitu vain kuvion metsätaloudellinen arvo.					
Tila yht.	7,5 ha	318 m³																		14 391 e	
Arvio yht.	7,5 ha	318 m³																		14 391 e	
Kuvioita	8 kpl																				

Yhteenveto:

	Pinta-ala	€/m ²	€
Ty	10309	2	20618
Katu	6176	1,35	8337,6
Alue 3 TY	2200	2	4400
Alue 3 EV	278	0,3	83,4
Metsänhoito			1869
			1752
			37060

Kiinteistön yhteishinta 37060 €.