

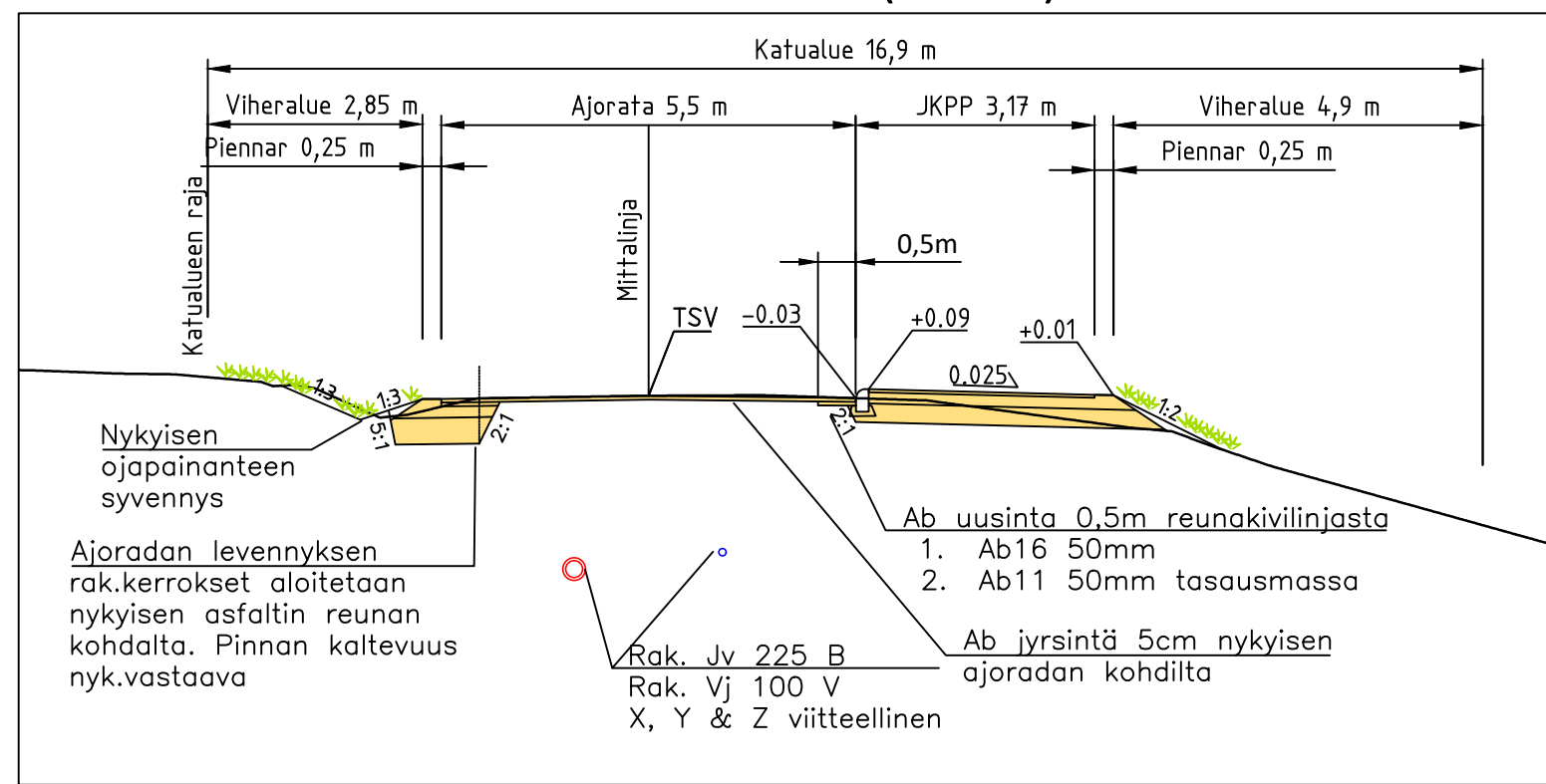
RAKENNEKERROKSET

PÄÄLLYSRAKENNE	KATU 4D	JKPP 6D
Päällyste AB16	5 cm	4 cm
Päällyste AB11 tasausmassa	5 cm	-
Kantava krs, KaM 0...32 mm	15 cm	15 cm
Jakava krs, KaM 0...56mm	35 cm	25 cm
YHTEENSÄ	60 cm	44 cm

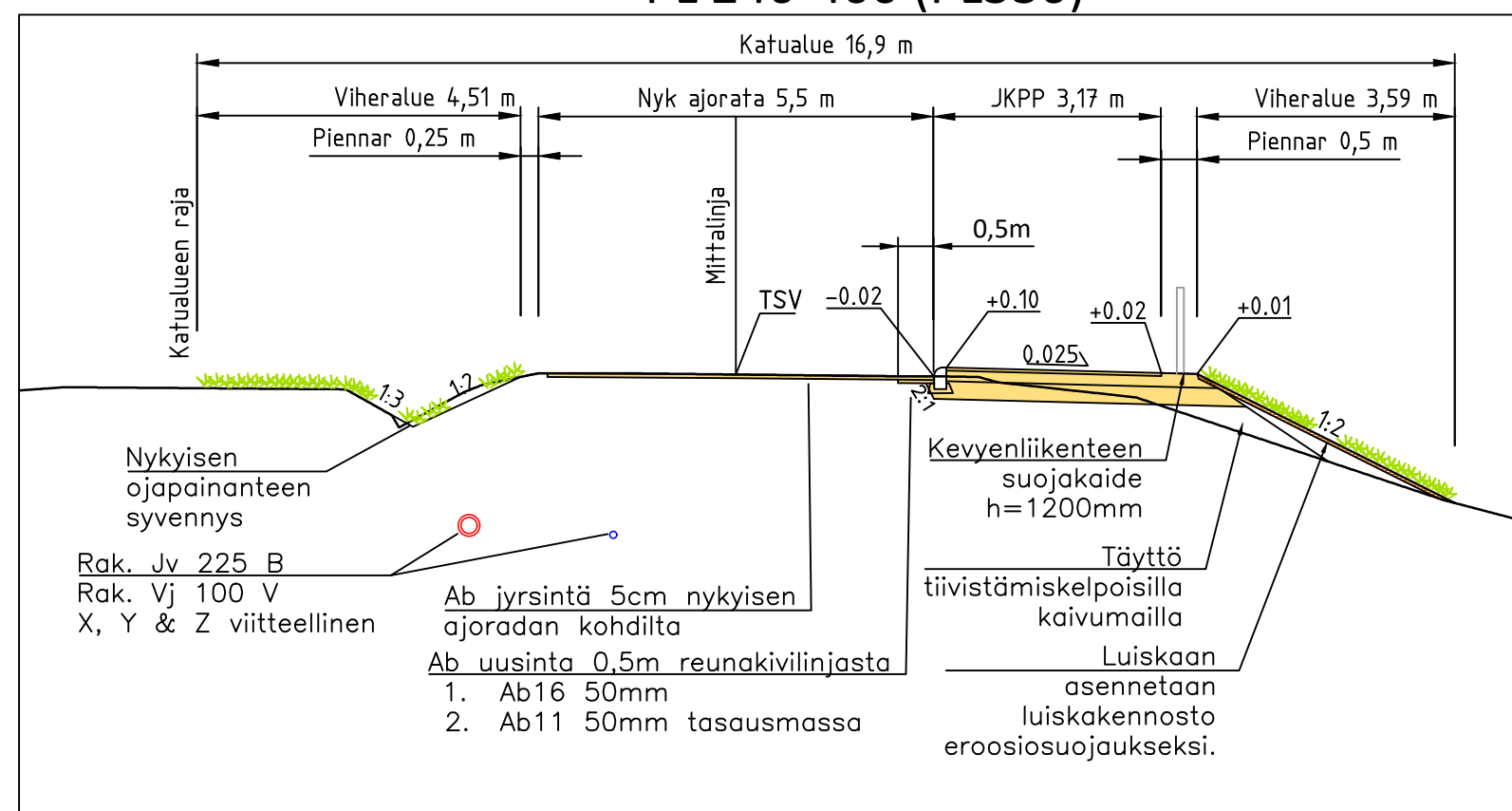
MERKINTÖJEN SELITTEET:

- Ajorata, AB jyräintä
 - Ajorata, rakennekerrosten levitys / aukikaivu, AB16 50mm + AB11 50mm tasausmassa
 - jk-pp
 - Tonttiliittymä
 - Nurmi R4, kasvualue 150mm
 - Nykyinen kenttäkiveys
 - Kaide
 - Aita
 - Ojan pohja
 - Piennar, leveys 25cm
 - Reunakivi betoninen upoteettava, näkyvä 12cm
 - Madallettu reunakivi, näkyvä 0 / 2cm
 - Reunakivi nykyinen
 - Nykyinen valaisin
 - Suunniteltu hulevesikaivo, rihtikansi, hulevesiviemäri PE tai PP/k SN8
 - Suunniteltu hulevesitarkastuskaivo / imeytyskaivo, hulevesiviemäri PE tai PP/k SN8
 - Rumpu 315 M
- Huleveden kupukaivojen kannen ympärille kenttäkiveys ø50...200mm ulottuma väh. 500mm kannesta. Asennus maastokestan betonin h=100mm.
 - Nykyiset jäävät kaivojen kansistot ja venttiilinhätyt nostetaan suunnitellun valmiin pinnan tasoon.
 - Tasaus- & hulevesisuunnitelma Kts. piir. XXX
 - Viheralueet ennallistetaan aukikaivautuilta osilta
 - Ennen töiden aloittamista kaapeleiden sijainnit on varmistettava kaapelikäytöillä. Kaapeleiden varo/turvallisuus etäisyydet ovat omistajatahoin ohjeiden mukaiset.

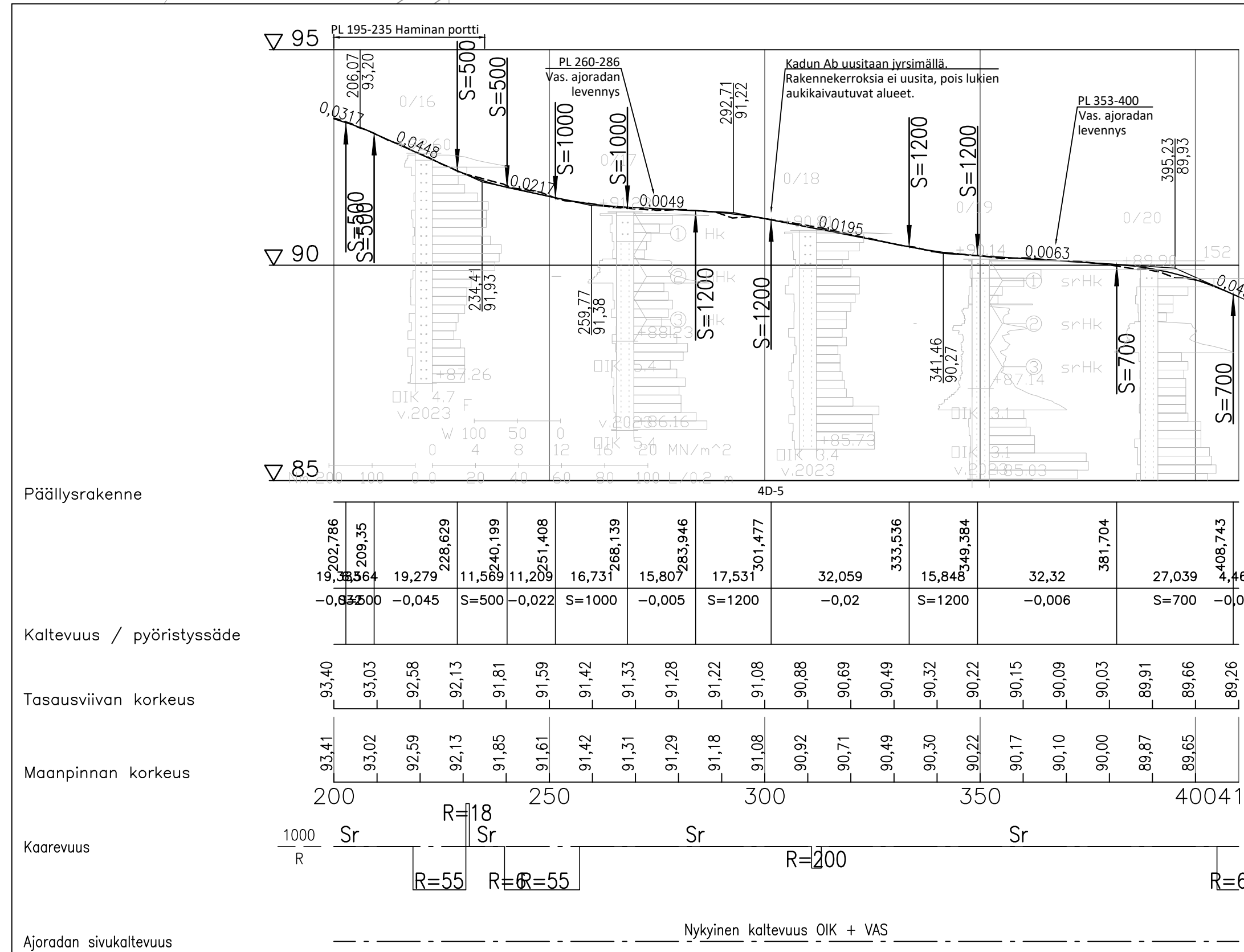
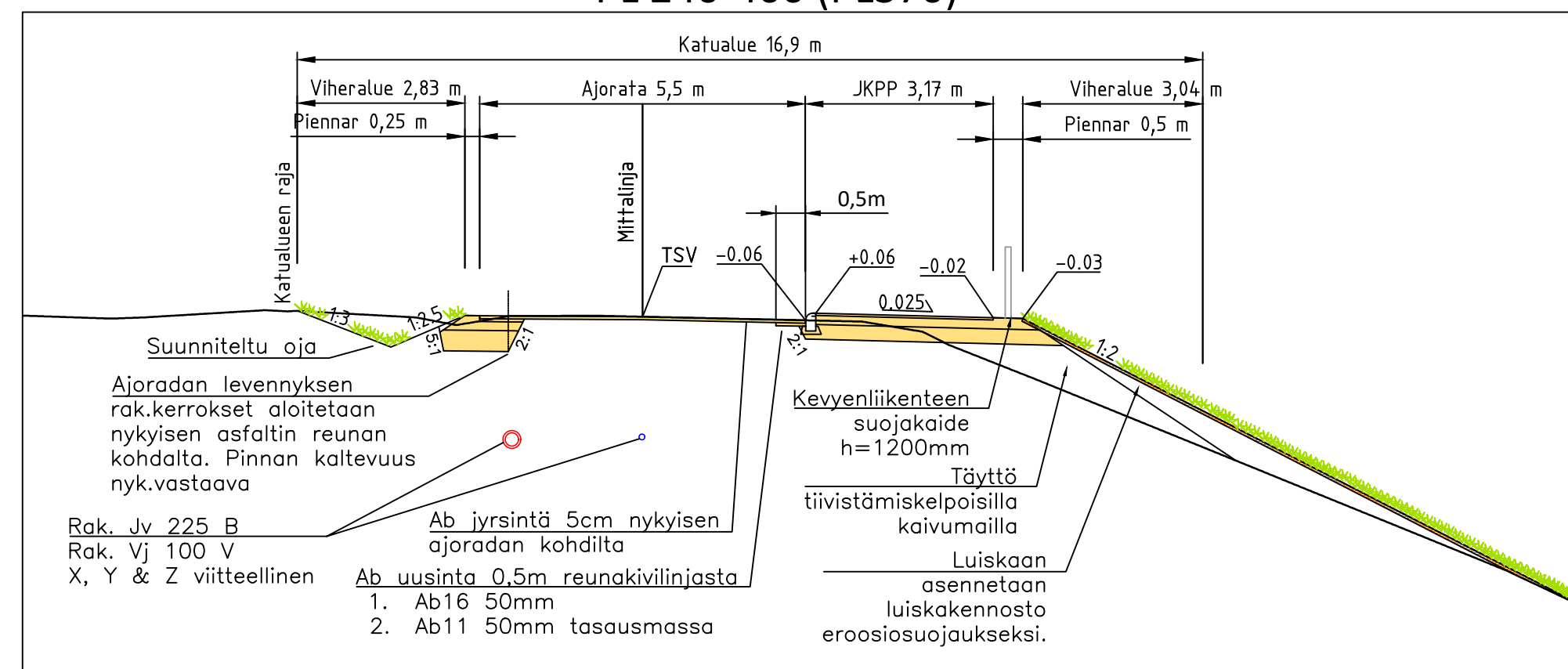
Koulutie
TYYPPIPOIKKILEIKKAUS 1:100
PL 240-400 (PL280)



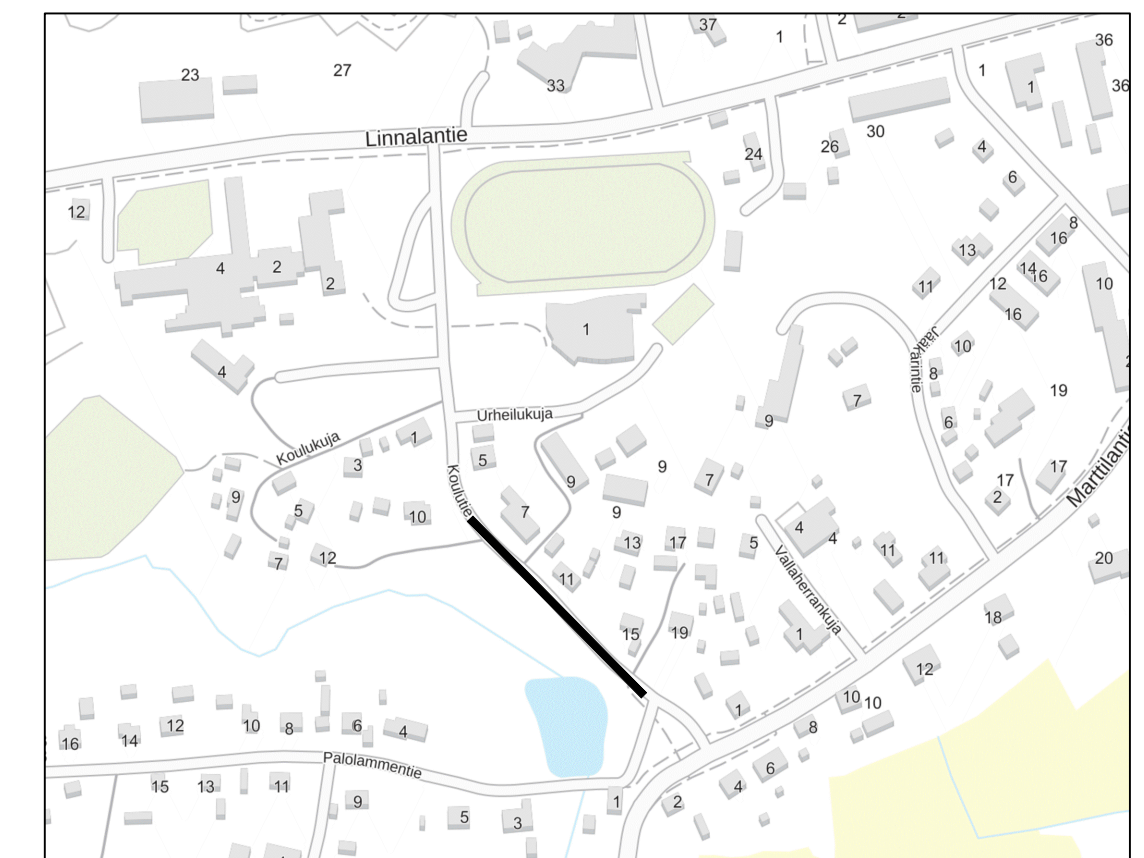
Koulutie
TYYPPIPOIKKILEIKKAUS 1:100
PL 240-400 (PL330)



Koulutie
TYYPPIPOIKKILEIKKAUS 1:100
PL 240-400 (PL370)



YLEISKARTTA 1:5000



Esikopia
01.03.2024

Koordinaatisto ja korkeusjärjestelmä	ETRS-GK28 & N2000
Korkeuskiintopiste	
Käytetyt monikulmiopisteet	

k.osaj/ kylä	kortteli/ tila	Tontti/ Rnro	Viranomaisen merkintöjä
Rakennusohjelmä	Rinustusaj	Juoksaava rno	
Rakennuskohteen nimi ja osoite	Rinustuksen sisältö	Mittakaava	
Luumäen kunta	Asemapiirustus	1:500	
Koulutie PL 250 -	Pituusleikkaus	1:1000/1:100	
Katusuunnitelma	Tyypipiirroksileikkaukset	1:100	
Luumäki			
RAMBOLL	Ramboll Laserkatu 6 53850 Lappeenranta puh. 020 755 611 ramboll.fi	Tiedosto	
hys. ANUKO	Suunn. MLon	Työno. AVAR	Piirust. XXX
		Muutos	XXX