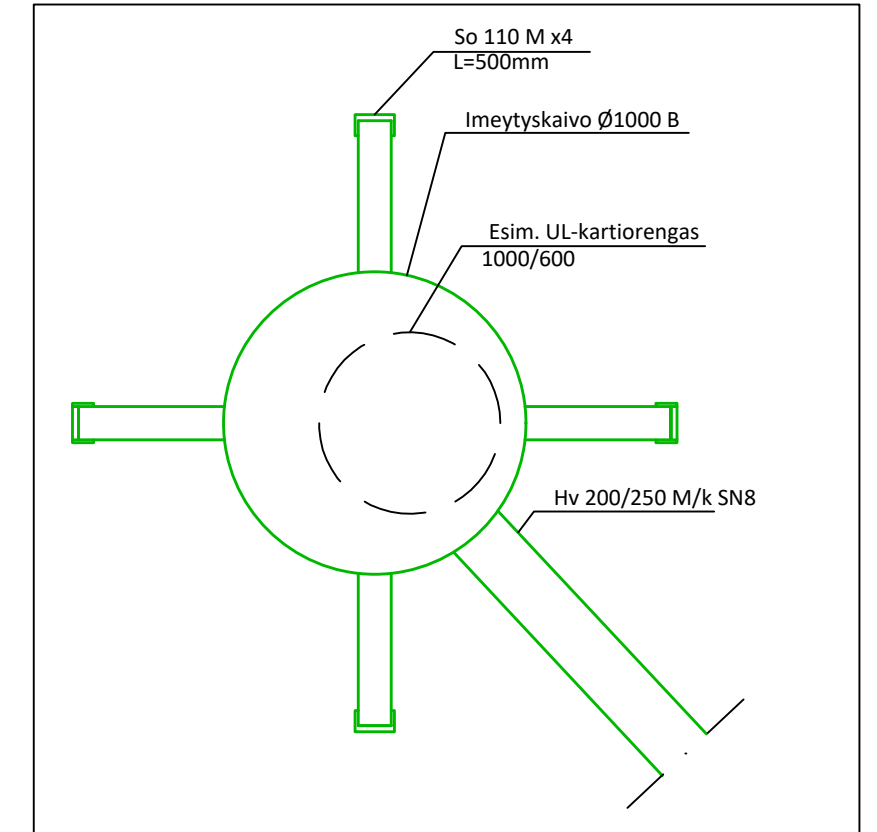
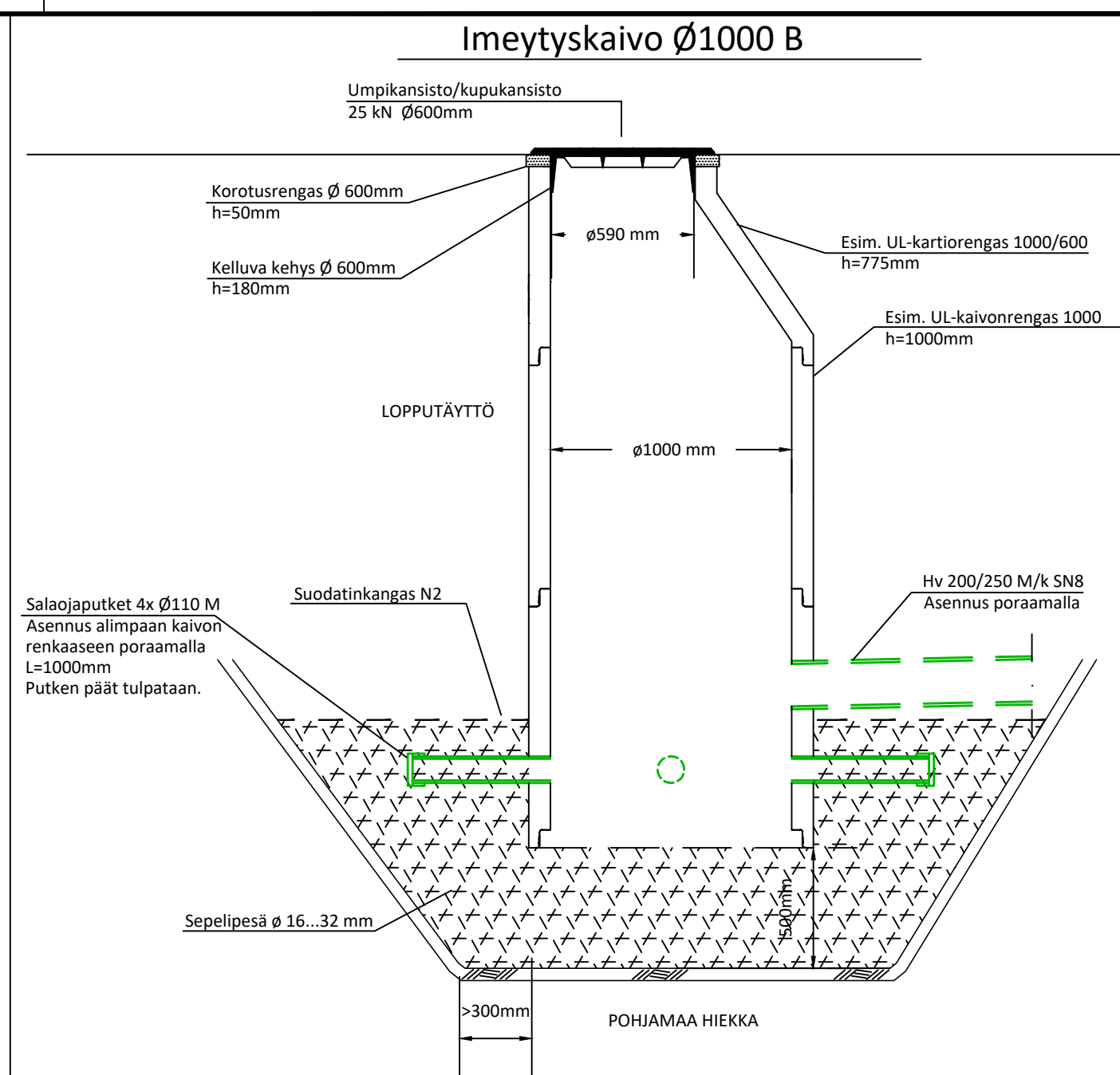
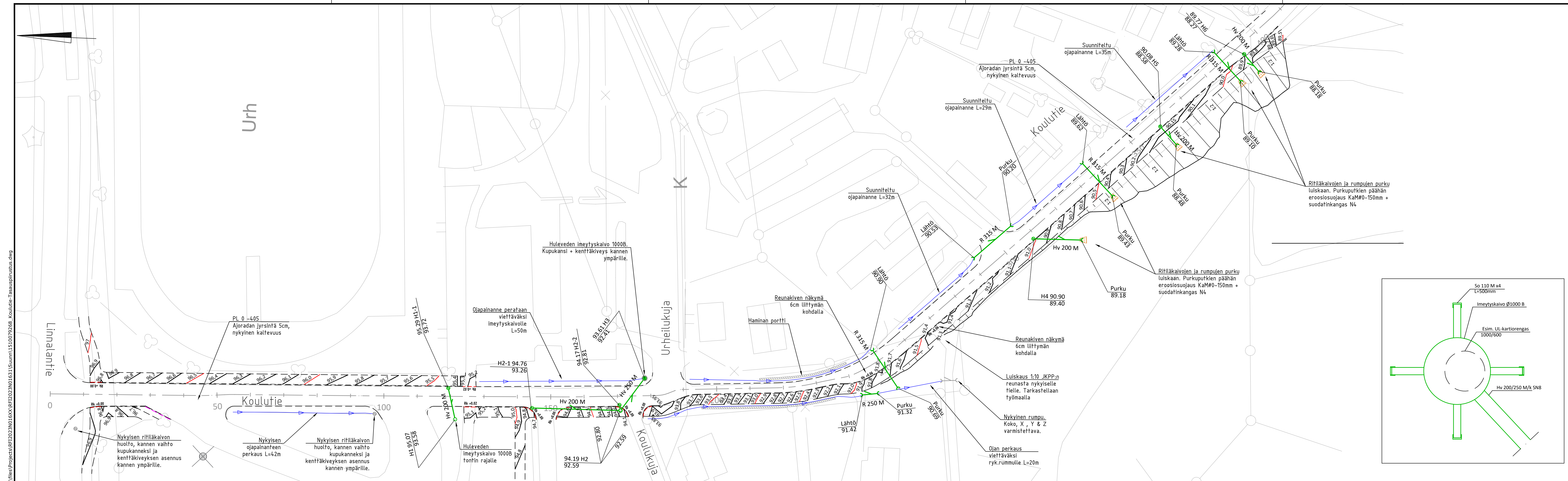


\\files\Projects\RFI2023\NO16XXX\RFI2023\NO1631\Suunn\1510079268\_Kouluite-Tasauspiirustus.dwg



Koordinaatisto ja korkeusjärjestelmä	ETRS-GK28 & N2000
Korkeuskiintopiste	
Käytetyt monikulmiopisteet	

k.osa/ kyla	kortteli/ tila	Tontti/ Rn:o	Viranomaisen merkintöjä
Rakennustoimenpide		Piirustussaji	Juokseva nro
Rakennuskohteen nimi ja osoite		Piirustuksen sisältö	Mittakaava
<b>Luumäen kunta</b>		Tasaus- & hulevesisuunnitelma	1:500
<b>Kouluite</b>		Imeytyskaivo, periaatekuva	1:25
<b>Rakennussuunnitelma</b>			
<b>Luumäki</b>			
<b>RAMBOLL</b>	Ramboll Laserkatu 6 53850 Lappeenranta puh. 020 755 611 ramboll.fi	Suunn. ala <b>TKA</b> 1510079268	Tiedosto
tyv.	suunn.	piirt.	pvm
ANUKO	MLon	AVAR	19.04.2024