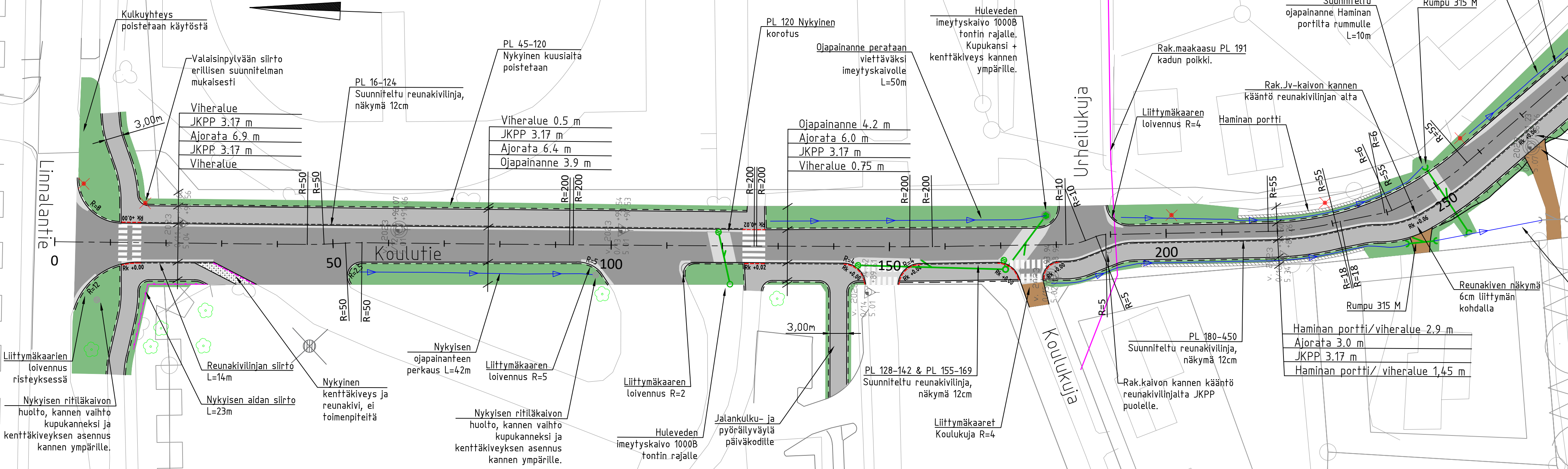
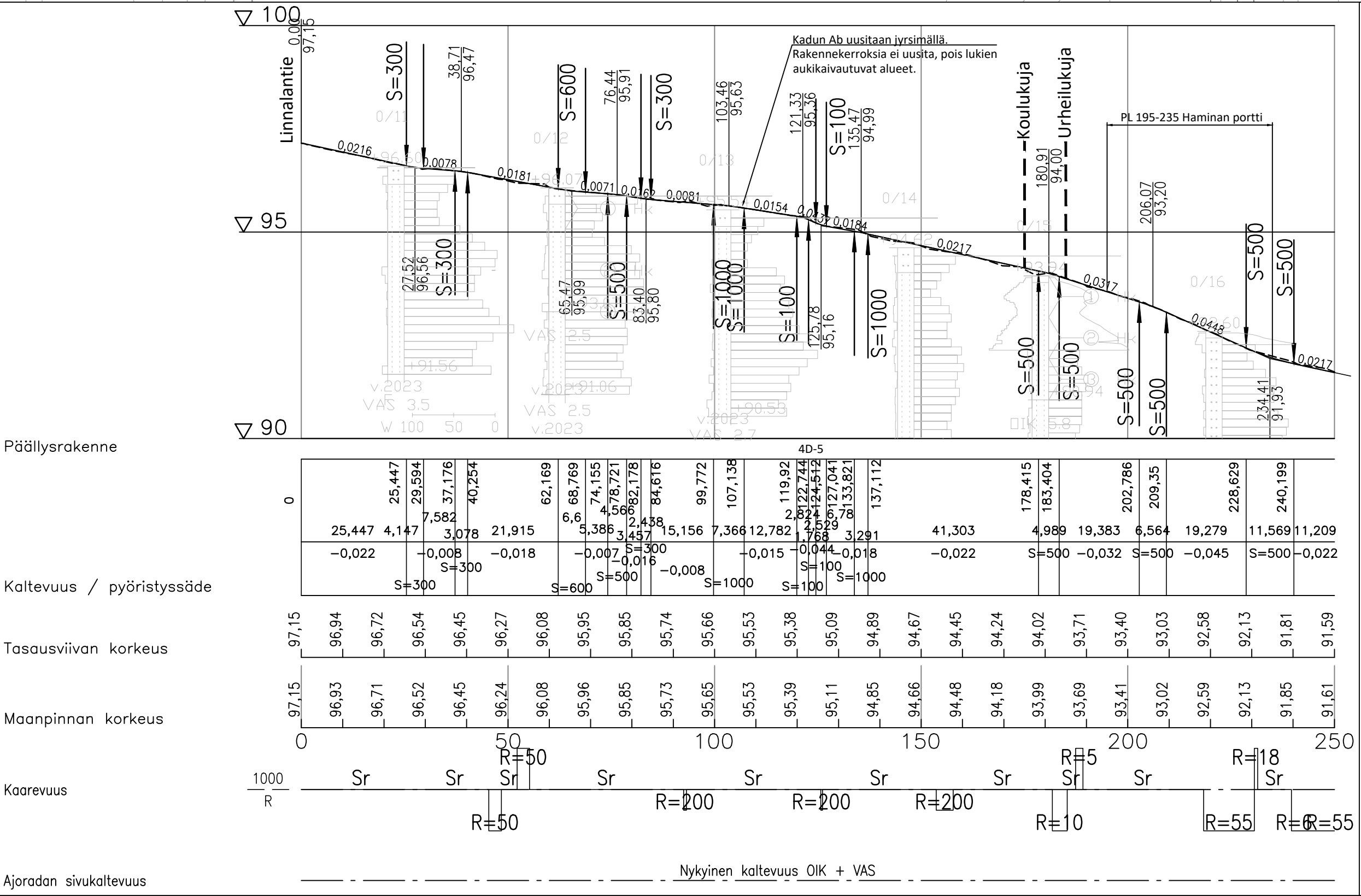


ASEMAPIIRUSTUS 1:500

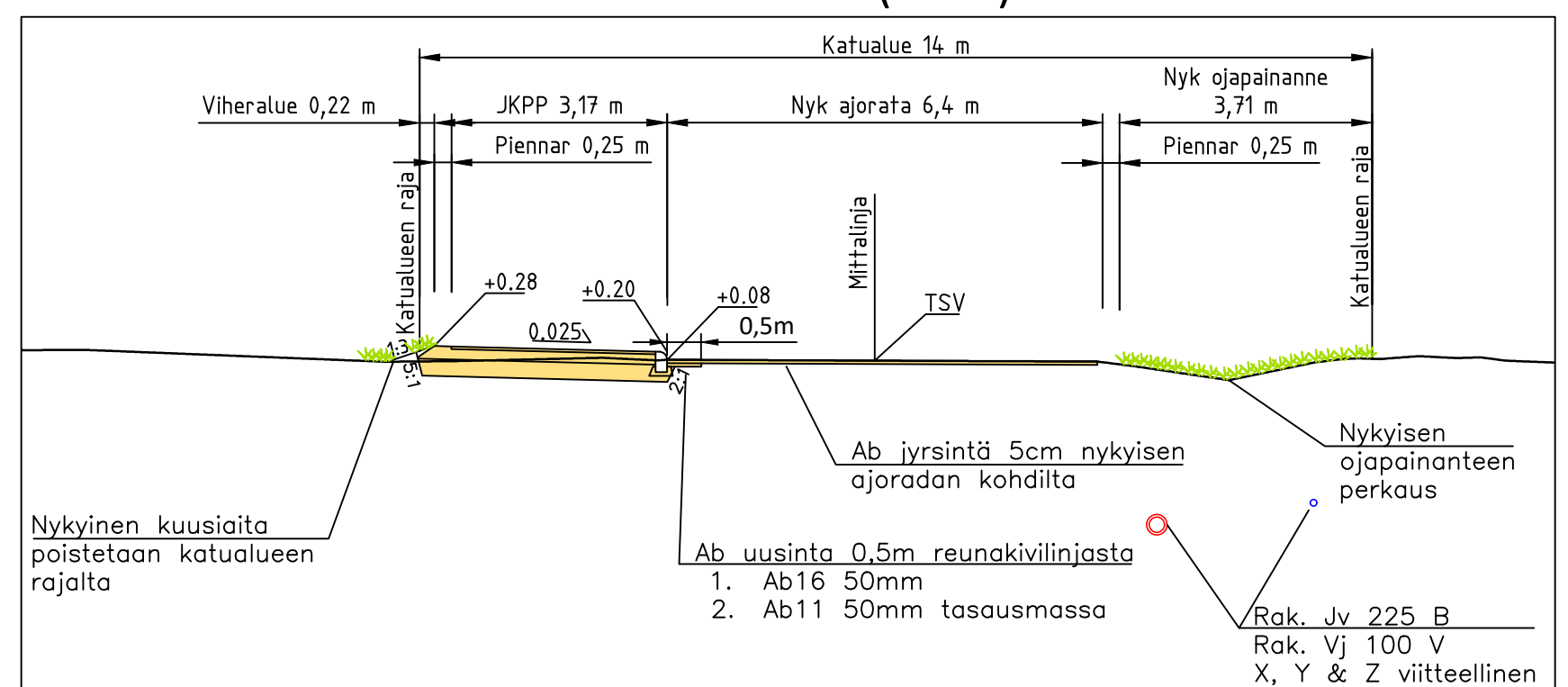


MERKINTÖJEN SELITTEET:

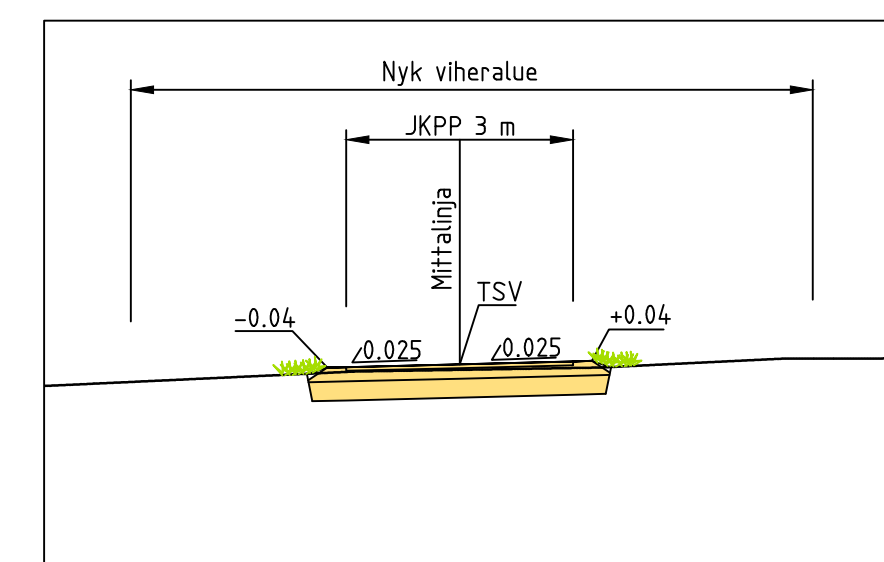
- Ajorata, AB jyrkintä
- Ajorata, rakennekerrosten levitys / aukikaivu, AB16 50mm + AB11 50mm tasausmassa
- Yhdistetty jalkakäytävä ja pyörätie, AB16 40mm
- Tonttiliittymä
- Nurmi R4, kasvialusta 150mm
- Nykyinen kenttäkiveys
- Kaide
- Aita
- Ojan pohja
- Piennar, leveys 25cm
- Reunakivi betoninen upotettava, näkyvä 12cm
- Madallettu reunakivi, näkyvä 0 / 2cm
- Reunakivi nykyinen
- Nykyinen valaisin
- Suunniteltu hulevesikaivo, riittäväksi, hulevesiviemäri PE tai PP/k SN8
- Suunniteltu hulevesitarkastuskaivo / imeytyskaivo, hulevesiviemäri PE tai PP/k SN8
- Rumpu 315 M



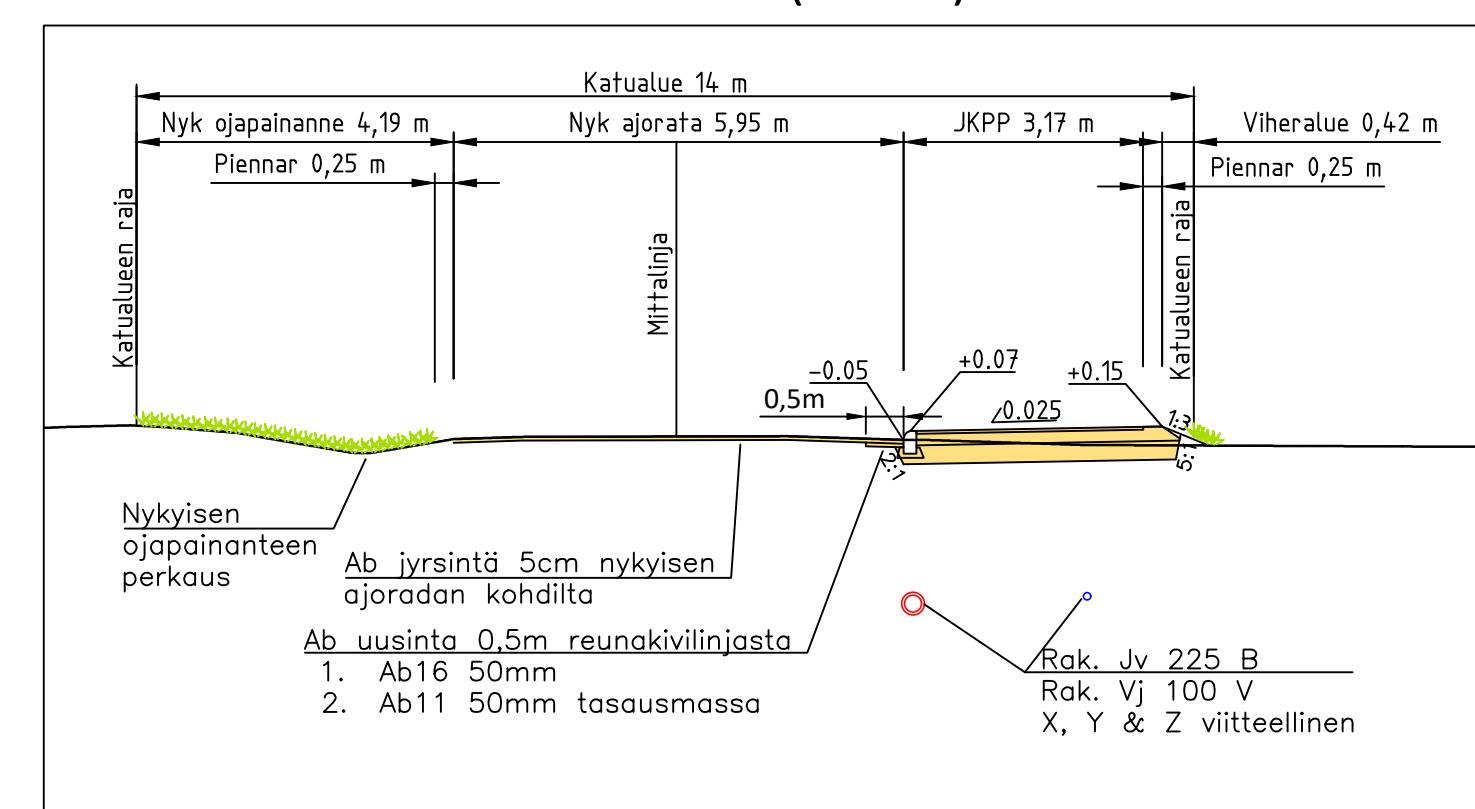
Koulutie TYYPIPOIKKILEIKKAUS 1:100 PL 30-125 (PL70)



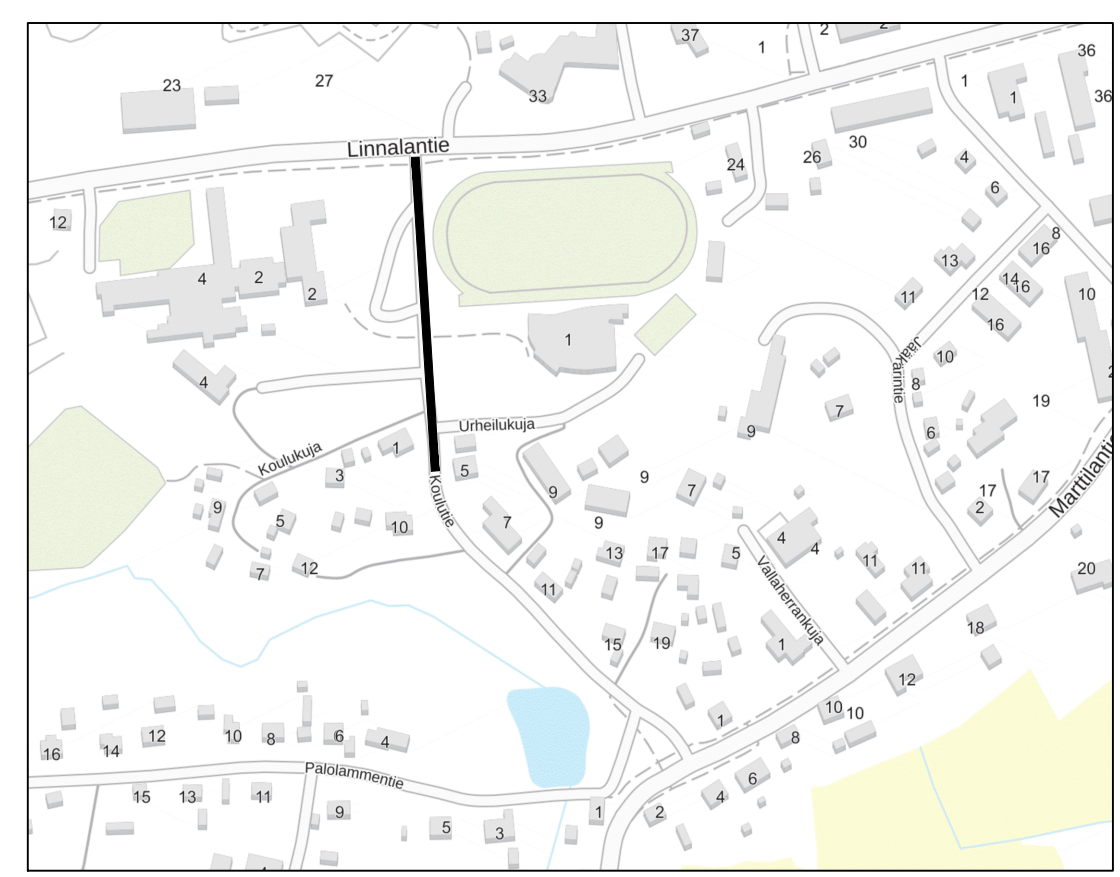
JKPP Linnalantie & päiväkotikiikaleikkaus 1:100



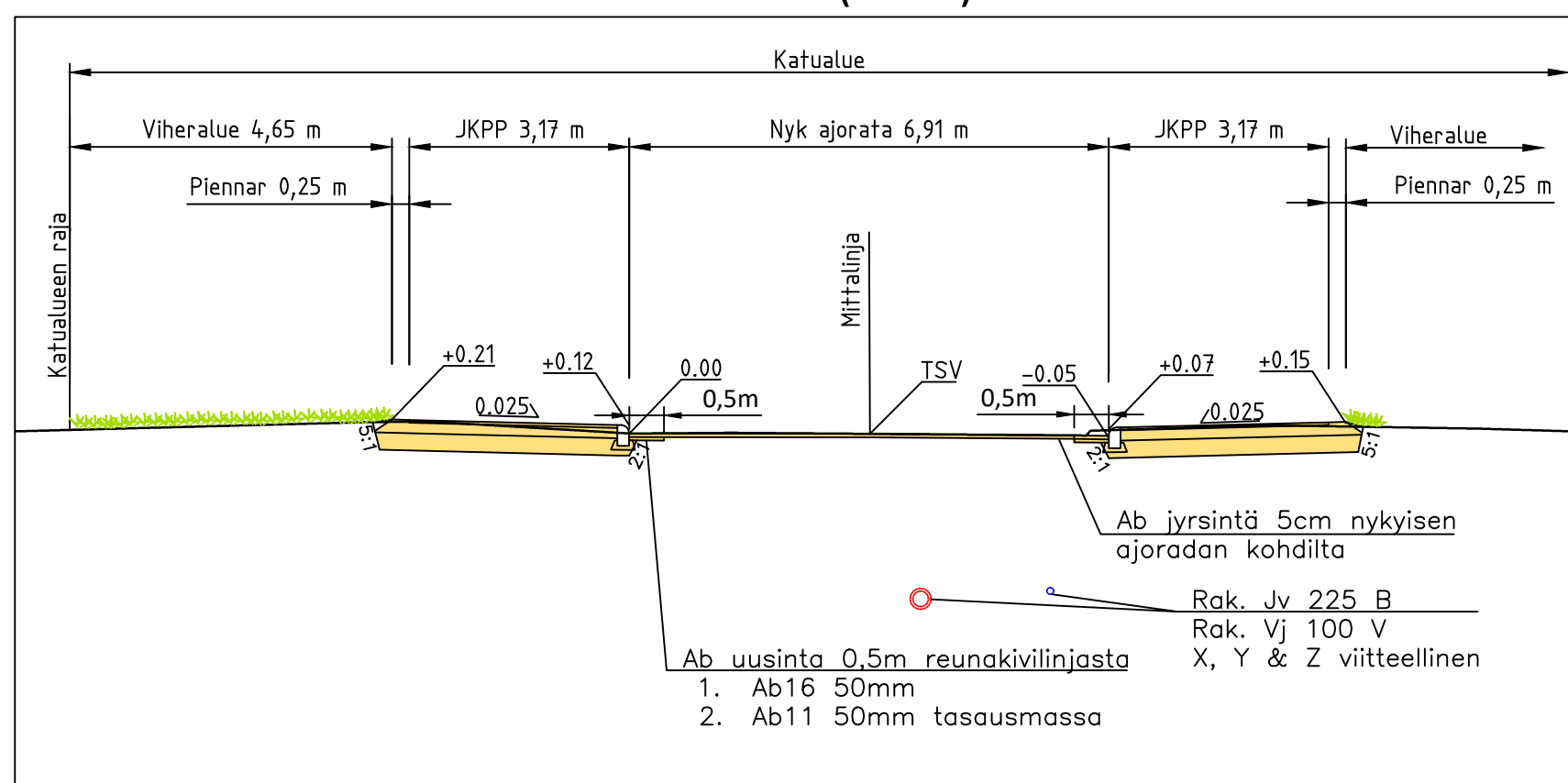
Koulutie TYYPIPOIKKILEIKKAUS 1:100 PL 125-190 (PL130)



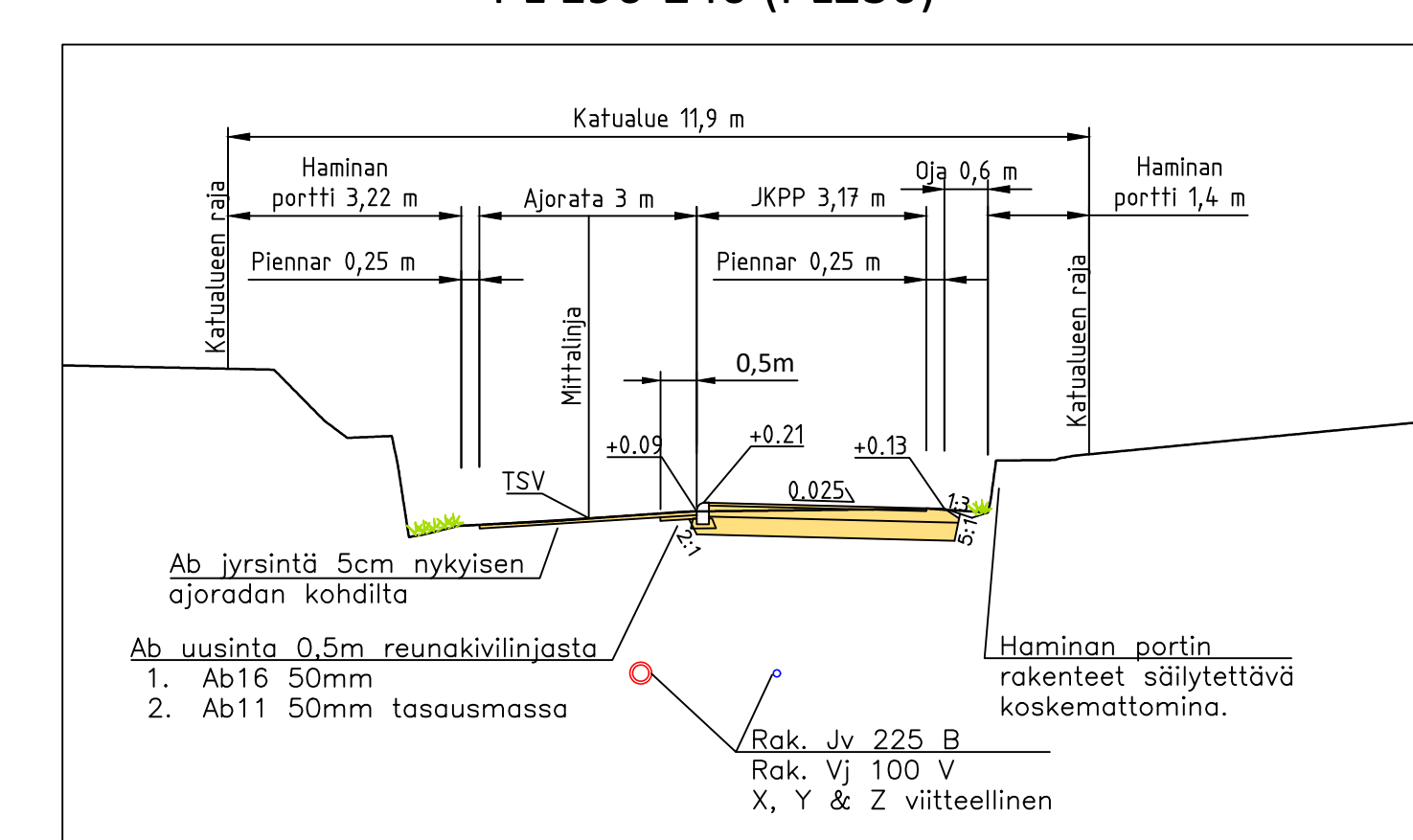
YLEISKARTTA 1:5000



Koulutie TYYPIPOIKKILEIKKAUS 1:100 PL 15-30 (PL20)



Koulutie TYYPIPOIKKILEIKKAUS 1:100 PL 190-240 (PL230)



RAKENNEKERROKSET

PÄÄLLYSRAKENNE	KATU 4D	JKPP 6D
Päällyste AB16	5 cm	4 cm
Päällyste AB11 fasaussassa	5 cm	-
Kantava krs, KaM 0...32 mm	15 cm	15 cm
Jakava krs, KaM 0...56mm	35 cm	25 cm
Suodatinkangas N2	Kyllä	Kyllä
YHTEENSÄ	60 cm	44 cm

Koordinaatisto ja korkeusjärjestelmä	ETRS-GK28 & N2000
Korkeuskiintopiste	
Käytetyt monikulmiopisteet	

k.osaj/kyä	korttel/tila	Tontti/Rnro	Viranomaisen merkintöjä
Rakennuskohteen nimi ja osoite	Rakennuskohteen nimi ja osoite	Rakennuskohteen nimi ja osoite	Rakennuskohteen nimi ja osoite
Luumäen kunta	Luumäen kunta	Luumäen kunta	Luumäen kunta
Koulutie PL 0 -250	Koulutie PL 0 -250	Koulutie PL 0 -250	Koulutie PL 0 -250
Rakennussuunnitelma	Rakennussuunnitelma	Rakennussuunnitelma	Rakennussuunnitelma
Luumäki	Luumäki	Luumäki	Luumäki
RAMBOLL	Ramboll Laserkatu 6 53850 Lappeenranta puh. 020 755 611 ramboll.fi	Työno TKA 1510079268	Tiedosto 1:500 1:1000/1:100 1:100
työ ANUKO	suunn. MLon	piirt. AVAR	ppm 19.04.2024

\\files\projects\REF2023\01631\Suunn\1510079268_Koulutie_RS.dwg